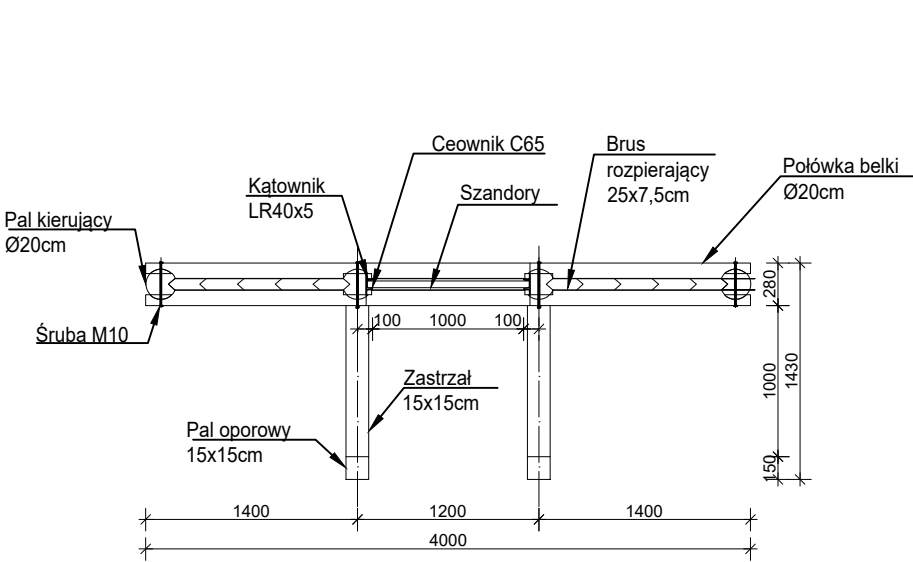


# ZASTAWKA B-17A

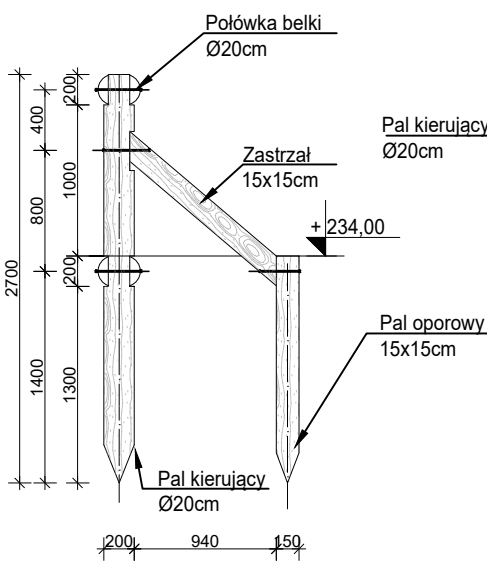
## Rzut z góry

(skala 1:50)



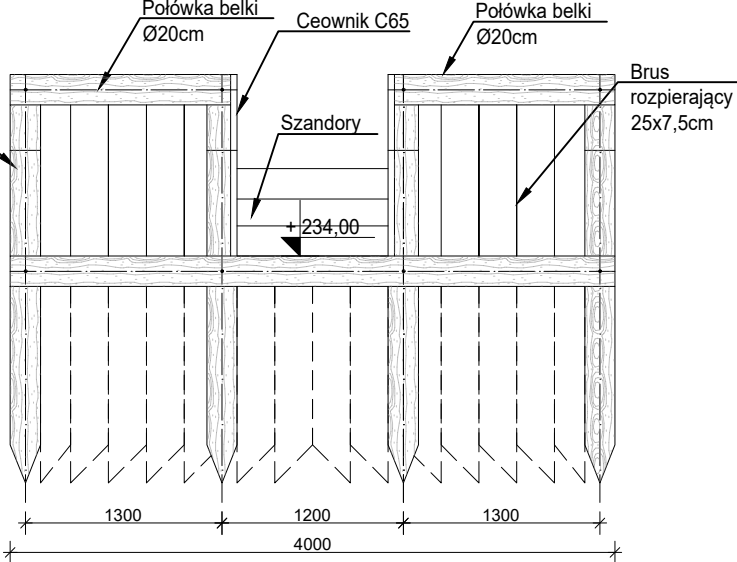
## Przekrój poprzeczny

(skala 1:50)



## Widok zastawki

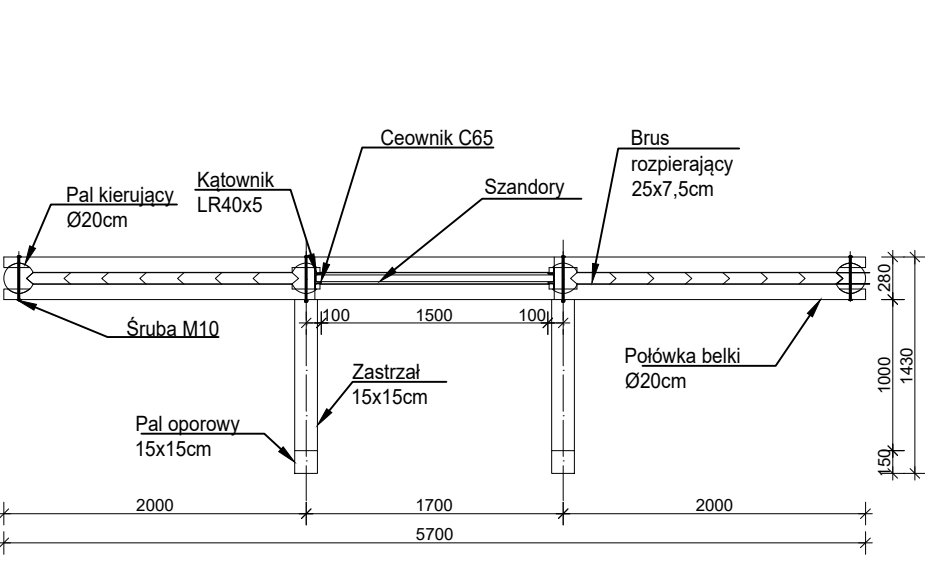
(skala 1:50)



# ZASTAWKA B-19

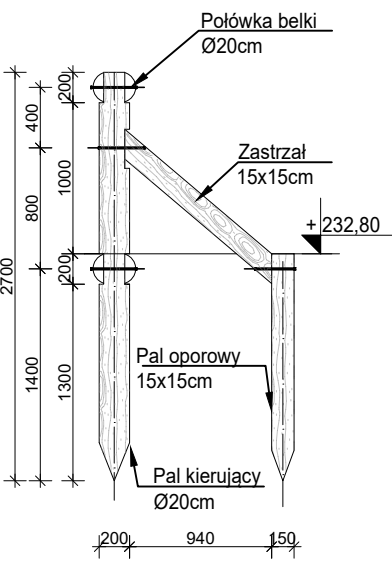
## Rzut z góry

(skala 1:50)



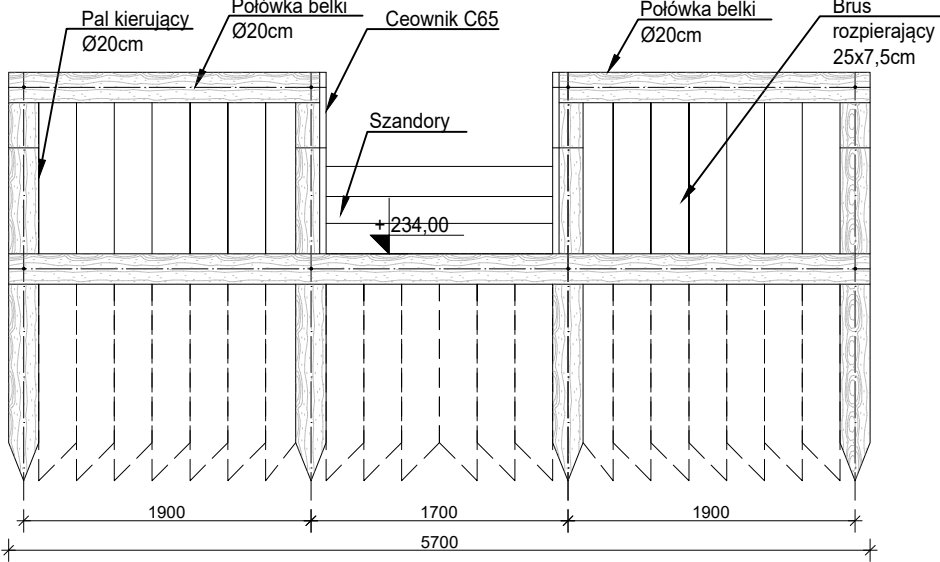
## Przekrój poprzeczny

(skala 1:50)



## Widok zastawki

(skala 1:50)



## DREWNO IMPREGNOWANE D35 STAL S235 ZABEZPIECZONA ANTYKOR.

### Uwagi:

- Część graficzną projektu rozpatrywać łącznie z opisem technicznym
- Nie należy odmierzать wymiarów z rysunku, ani używać go jako szablonu. Przed przystąpieniem do prac budowlanych wszystkie wymiary należy sprawdzić w naturze. W przypadku stwierdzenia niezgodności należy zwrócić się do projektanta.
- Szczegóły nie ujęte w niniejszym opracowaniu należy realizować zgodnie z instrukcjami wykonania oraz obowiązującymi normami branżowymi,
- Sprawy problemowe, zamienne rozwiązania konstrukcyjne i materiałowe należy uzgadniać z biurem projektowym w ramach nadzoru autorskiego.

### Biuro projektowe:

**MK DESIGN MACIEJ KOWALIK**  
ul. Prosta 14/16/62  
25-371 Kielce

### Inwestor:

**SKARB PAŃSTWA**  
**LASY PAŃSTWOWE NADLESNICTWO KOLUMNA**  
ul. Lesników Polskich 1c  
98-100 Łask

### Temat i adres inwestycji:

**ODBUDOWA ZBIORNIKÓW I BUDOWA NOWYCH URZĄDZEŃ  
WODNYCH NA TERENIE NADLESNICTWA KOLUMNA**  
- LESNICTWO SZCZUKWIN -

### Stadium projektu:

**PROJEKT BUDOWLANO-WYKONAWCZY**

### Branża:

**INŻYNIERYJNA HYDROTECHNICZNA**

### Tytuł rysunku:

**Zastawka drewniana B-17a i B-19**

### Numer projektu:

**19005**

### Skala:

**1: 50**

### Numer rysunku:

**PBW-27**

### Numer umowy:

08/2020

### Format:

**297 x 420**

### Numer rewizji:

**00**

### ZESPÓŁ AUTORSKI

Funkcja	Imię i nazwisko	Nr uprawnień	Podpis
Projektant:	mgr inż. Maciej Kowalik	konstrukcyjna SWK/0076/POOK/10	
Sprawdził:	mgr inż. Mateusz Jędrzejczyk	konstrukcyjna SWK/0118/POOK/11	